

Νευρολογική Κλινική Α

Υπεύθυνος Τμήματος:

Δρ. Κυριακίδης Θεόδωρος MB, ChB, BSc (Hons), FRCP (Lon) theodore@cing.ac.cy

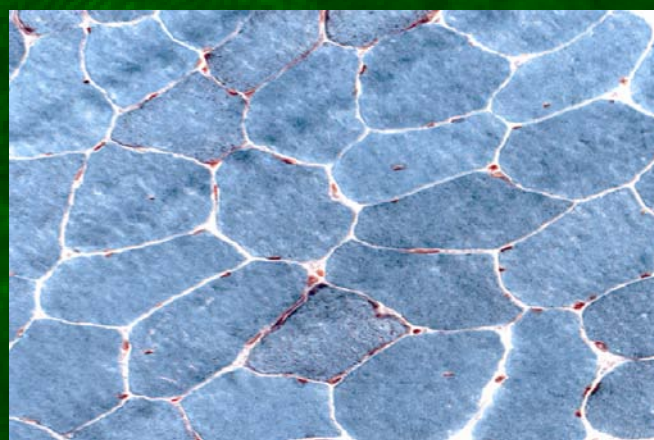
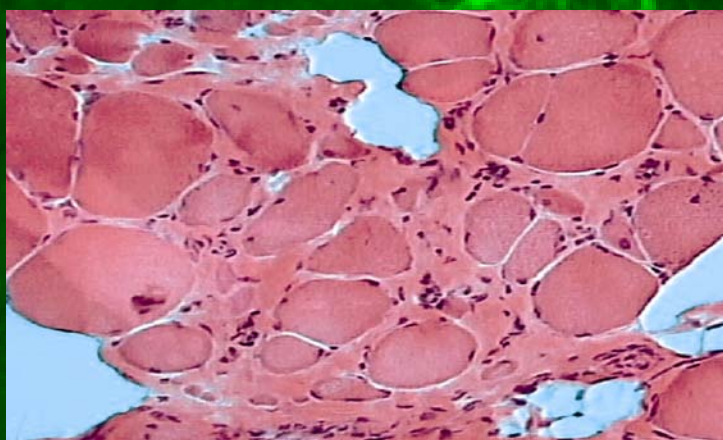
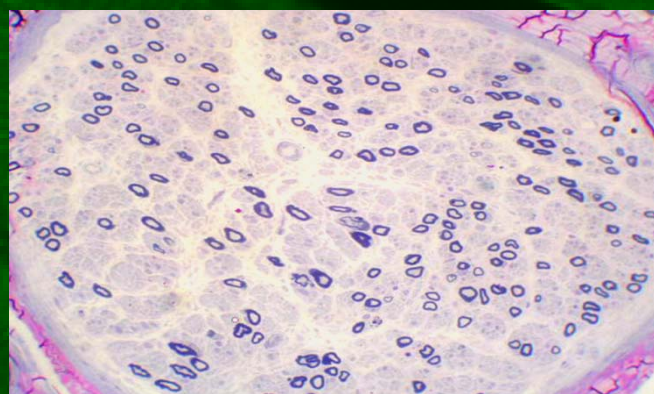
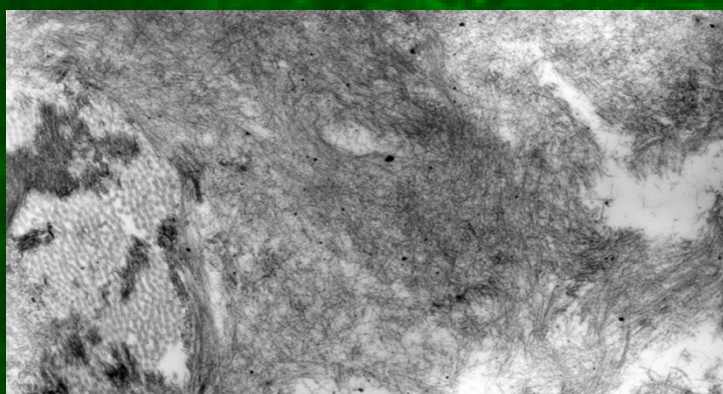
Εργαστήριο Νευροπαθολογίας:

Παπαχαραλάμπους Ρεβέκκα, BSc revekka@cing.ac.cy

Παναγιώτου Έλενα, BSc (Hons), MRes (Υποψήφια Διδάκτωρ) panagiot@cing.ac.cy

Στο τμήμα Νευροπαθολογίας διεκπεραιώνονται εξειδικευμένες διαγνωστικές υπηρεσίες που αφορούν βιοψίες μυός και νεύρου. Οι εξετάσεις που εκτελούνται σχετίζονται κυρίως με τη διάγνωση νευρομυικών παθήσεων όπως μυική δυστροφία, φλεγμονώδεις μυοπάθειες και περιφερικές νευροπάθειες.

Ο χαρακτήρας του εργαστηρίου είναι περιφερειακός καθότι αυτό παρέχει υπηρεσίες σε νοσηλευτικά κέντρα όχι μόνο στην Κύπρο αλλά και στην ευρύτερη περιοχή (Ελλάδα, Ιορδανία κα.).



Στο εργαστήριο νευροπαθολογίας ένα ευρύ φάσμα των ιστολογικών και ανοσοκυταρολογικών τεχνικών είναι διαθέσιμο υιοθετώντας ένα μεγάλο μέρος των αντισωμάτων ενάντια στις πρωτεΐνες μεμβρανών μυών και άλλους δείκτες κυττάρων. Το εργαστήριο νευροπαθολογίας έχει επίσης άρτιες εγκαταστάσεις για την εξέταση εγκεφάλων.

Ερευνητικά Ενδιαφέροντα:

- Επιδημιολογική και μοριακή παθολογία της Οικογενής Αμυλοειδικής Πολυνευροπάθειας τύπου I.
- Ο ρόλος του οξειδωτικού stress και της απόπτωσης στη παθοφυσιολογία μιτοχονδριακών εγκεφαλομυοπαθιών.
- Συνδρομή ρυθμιστικών γονιδίων στη Πολλαπλή Σκλήρυνση
- Ο ρόλος του οξειδωτικού stress στη παθοφυσιολογία δυστροφινοπαθειών.
- Θεραπευτικές δοκιμές διαφόρων μορίων στο διαγονιδιακό μοντέλο G93A του κινητικού νευρώνα για αμυοτροφική πλευρική σκλήρυνση.